

Groupe scolaire Antoine de Ruffi – Marseille | Chantier Tour Excellence & Table Dokamatic

Situé dans le nouveau quartier d'affaires de Marseille, au cœur de la zone Euroméditerranée, le nouveau groupe scolaire Antoine de Ruffi ouvrira prochainement ses portes. Construit sur un modèle de conception durable, la sobriété architecturale est de mise. Sur cet ouvrage, dont le gros-œuvre est réalisé par Travaux du Midi, filiale de VINCI Construction France, la Tour Excellence et la Table Dokamatic ont fait leur preuve.

A l'origine de ce projet, il y a une forte volonté de la ville à faciliter l'arrivée de nouveaux riverains dans ce quartier en plein expansion, mais aussi de renforcer l'offre éducative de proximité pour les habitants actuels. La construction du groupe scolaire comporte une école maternelle de 8 classes, une école élémentaire de 12 classes et 2 classes d'adaptation, ainsi qu'une demi-pension et des locaux communs. Il totalisera 3720 m² de surface de plancher et 2300 m² de surface extérieure pour les 2 cours de récréation, le tout sur 3 niveaux.

Dessiné par Tautem Architecture, le bâtiment bénéficie d'une démarche environnementale ambitieuse : du béton brut bas carbone à l'extérieur comme à l'intérieur, des murs réalisés avec le procédé GBE intégrant l'isolation dans les murs coulés en place, ainsi qu'un plancher chauffant/rafraichissant.

Pour François GALATOLA, Chef de Chantier Principal et Maître Bâtitteur avec plus de 40 ans d'expérience, « *cet ouvrage est technique et compliqué à réaliser. Il comporte des voiles jusqu'à 1m*

de large, avec régulièrement des mannequins à incorporer dedans. Nous travaillons aussi sur des hauteurs de plafonds allant jusqu'à 7m90, le travail en sécurité est donc primordial ».

Un autre enjeu est d'avoir de belles finitions : plus de 8.2 km de poutres en préfabriqué ont été coulées sur place pour avoir la même qualité de béton et surtout la même couleur. Il y a une recherche esthétique dans ce bâtiment, avec un béton brut sans ragréage.



Le nouveau groupe scolaire Antoine de Ruffi en cours de réalisation.
Crédit photo : Doka France

Matériels utilisés et Retour d'expérience

Deux solutions Doka ont été retenues pour la construction de cette école : une d'étalement avec la Tour Excellence et une de coffrage avec la Table Dokamatic.

Pour la conception du dernier étage, un platelage général de travail devait être conçu afin que les compagnons puissent avoir une zone de travail sécurisée, mais aussi venir réceptionner les poutres en préfabriqués de 8 m de long et 30 t chacune. Ce platelage a été réalisé grâce à la Tour Excellence qui a pu reprendre ces charges importantes. « *Nous avons choisi cette tour d'étalement car elle est légère avec sa composition en aluminium et on peut travailler totalement*



en sécurité avec ces garde-corps incorporés. Elle est aussi très pratique avec un montage et démontage simple. Intuitive, même des compagnons qui n'ont encore jamais travaillé avec se forment en peu de temps pour l'utiliser ».



François GALATOLA, Chef de Chantier Principal et Maître Bâtitseur. Crédit photo : Doka France.

Plus de 900 m² de Tour Excellence ont été déployées sur ce chantier, sur des configurations allant de 2.60 m à 7.90 m.

Concernant les tables coffrantes, elles ont servi pour coffrer des portes à faux du bâtiment allant jusqu'à 3.5 m. Au total 14 tables ont été utilisées, soit 190 m². *« Au début nous étions partis pour prendre de la tour, mais cela demandait d'avoir beaucoup de matériel et surtout de la place. Nous avons donc choisi la Table Dokamatic, un outil qui permet de travailler plus en sécurité qu'avec une tour, mais aussi nettement plus rapide à mettre en place ».*

Le groupe scolaire Antoine de Ruffi est donc un chantier peu commun et demande une exigence architecturale avec des notions techniques poussées, ainsi qu'un gros travail de préparation, notamment au niveau du service méthode. L'ouverture de ses portes est reprogrammée au début de l'année 2021.

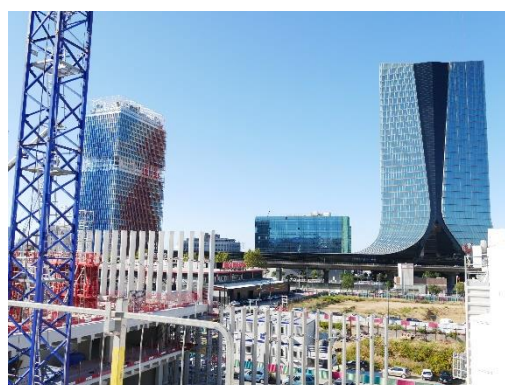
Doka en 3 mots

Selon **François GALATOLA**, Doka représente :

- « **La Fiabilité** : c'est toujours du bon et beau matériel,
 - **La Technique** : les produits mais surtout les plans méthodes,
 - **De Bonne relation** : maintenant j'ai l'habitude de travailler avec Doka, et l'équipe est toujours disponible et à l'écoute. »
-



14 Tables Dokamatic ont été utilisées pour coffrer des portes à faux du bâtiment allant jusqu'à 3.5 m
Crédit photo : Doka France.



Le Groupe Scolaire est situé dans le nouveau quartier d'affaires de Marseille Crédit photo : Doka France.



La Tour Excellence a été choisie pour sa légèreté. Crédit photo : Doka France.



Un platelage a été réalisé grâce à la Tour Excellence qui a pu reprendre les charges importantes. Crédit photo : Doka France.



Plus de 900 m² de Tour Excellence ont été déployées sur ce chantier, sur des configurations allant de 2.60 m à 7.90 m. Crédit photo : Doka France.



Eurex 20 Eco en étaieement de séchage. Crédit photo : Doka France.

Concernant Doka :

L'entreprise Doka compte parmi les leaders mondiaux dans le développement, la fabrication et la commercialisation des techniques de coffrage, pour tous les domaines du BTP. Avec plus de 160 succursales commerciales et logistiques dans plus de 70 pays, Doka dispose d'un réseau de distribution performant qui lui permet de fournir rapidement et avec professionnalisme le matériel et le support technique. Doka est une entreprise de UMDASCH Group et emploie plus de 7400 collaboratrices et collaborateurs à travers le monde.



Contact presse Doka France

Laura Schwartz
Communication & Digital Marketing Manager
T +33 6 11 08 28 33
Email : laura.schwartz@doka.com